



Corporate Architecture



Marktplatz

Dächer
und Dach-
begrünung

Treppen
und Aufzüge

Öffentliche
Bauten

Heizung,
Lüftung, Klima

Im Zug der Neuausrichtung der Bank Cler entwickelte Mint Architecture mit der Geschäftsstelle an der Uraniastrasse in Zürich die erste neu gestaltete «Bankfiliale der Zukunft».

Werte erlebbar machen

Von Uwe Guntern (Redaktion) und Mint Architecture (Bilder)
Sie ist zwar die kleinste der sechs nationalen Retailbanken, geht dafür umso mutiger voran und erfindet sich komplett neu. Die neue Bank Cler (Rätoromanisch: klar, einfach, deutlich) will Bankgeschäfte so unkompliziert und angenehm wie möglich machen und vereint räumliches und digitales Kundenerlebnis in einem neuen, einzigartigen Konzept.

Für die Umsetzung der Neuausrichtung in den Filialen wurde Mint Architecture beauftragt, die den von der Branding-Agentur Scholtysik&Partner erarbeiteten Marktauftritt in den dreidimensionalen Raum übersetzt hat. Zusammen mit Bank Cler hat das Architekturbüro mit der Geschäftsstelle an der Uraniastrasse in Zürich die «Bankfiliale der Zukunft» gestaltet, die bezüglich Transparenz und Offenheit neue Massstäbe setzt, gleichzeitig aber auch die soziale Haltung und genossenschaftliche Herkunft der Bank ins Zentrum rückt.

Die Anforderungen des Auftraggebers waren, das CI und damit die neuen Markenwerte im Raum erlebbar zu machen. Es sollte ein Konzept entwickelt werden, das die Kundenbedürfnisse in den Mittelpunkt stellt und das man so noch von keiner Bank kennt. Hierzu wurden auch die Arbeitsabläufe der Mitarbeitenden verändert. Sie bewegen sich frei auf der Fläche und gehen auf den Kunden zu. Je nach Kunde und Bedürfnis wird über die Wahl der Beratungszone entschieden.

Durch den Verzicht auf jegliche Schalter und herkömmliche Bankenzonen rückt die persönliche Beratung in den Mittelpunkt. Ein freundlicher, offener Empfang mit Bewirtungsmöglichkeiten, kommunikative Interaktionszonen mit Lounge und Sitzgelegenheiten, offene wie auch geschlossene Beratungszonen sowie Zonen für Schulungen und Events orchestrieren die Offenheit und Freundlichkeit der jüngsten Bank der Schweiz, in der auch die

Die «Bankfiliale der Zukunft» geht bezüglich Transparenz und Offenheit neue Wege, rückt aber auch die soziale Haltung und genossenschaftliche Herkunft der Bank ins Zentrum.

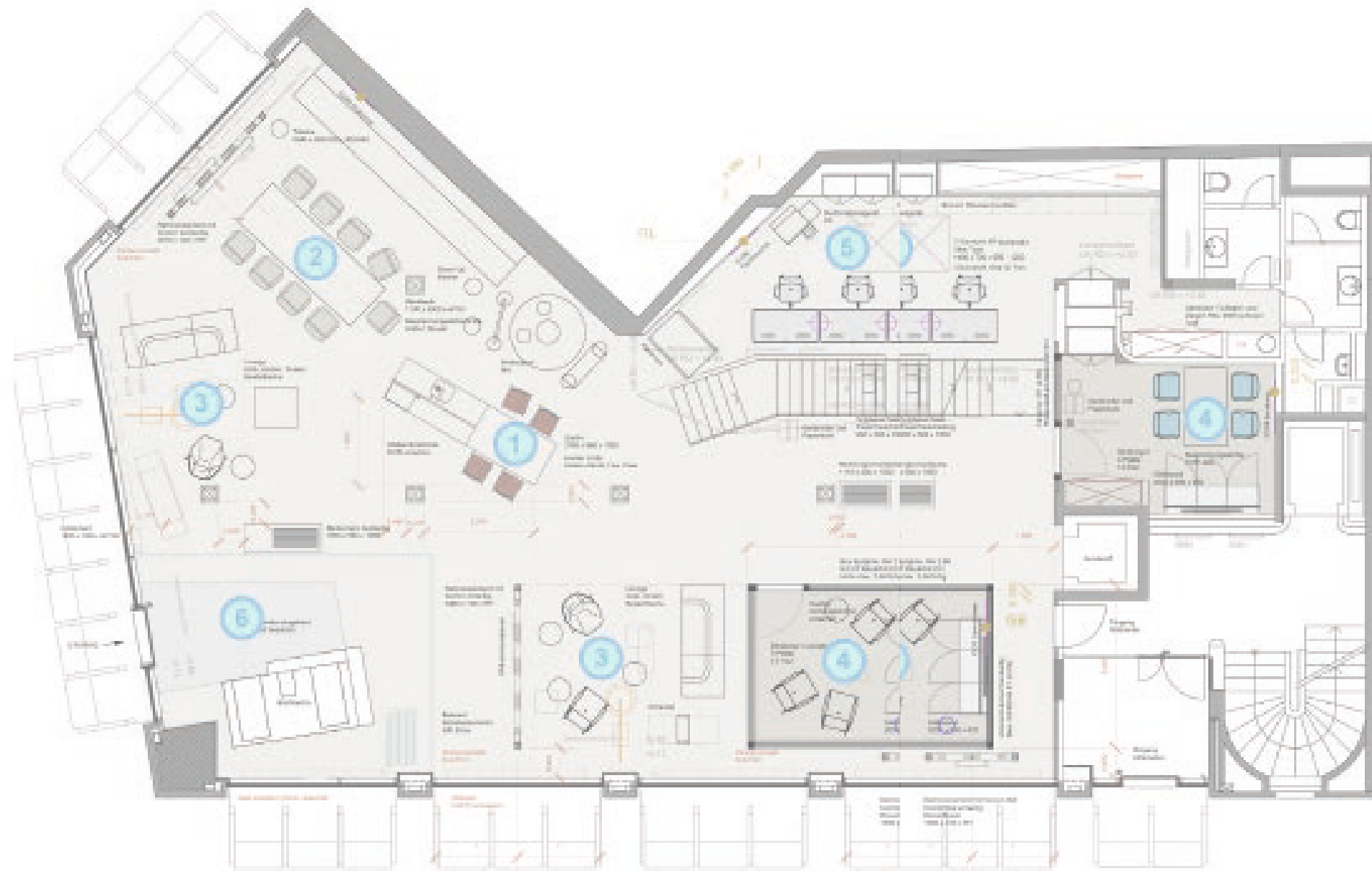


**Bank Cler
Zürich**





- 1
Empfangsbereich: Theke mit Bewirtungsmöglichkeit und lockeren Sitzgelegenheiten mit Barhockern. Dahinter liegend die Kinderzone.
- 2
Offene Beratungs- und Präsentationszone: Grosser Tisch mit normaler Sitzhöhe für das tägliche Beratungsgeschäft mit grosszügigem Screen und Holzstufen entlang der Rückwand, die zusätzlich Sitzgelegenheiten für interne Schulungen und Präsentationen bieten.
- 3
Offene Lounge-Bereiche: Bieten bequeme Sitzmöglichkeiten für kurze Beratungsgespräche ohne Diskretionsanspruch.
- 4
Geschlossene Beratungsräume: Schliessbare und doch helle und transparente Beratungsräume, einmal mit Tisch mit normaler Sitzhöhe ausgestattet und einmal im Lounge-Charakter.
- 5
Ergänzende Arbeitsplätze: In die Kundenzone integrierte, flexible Arbeitsplätze mit Telefonbox und Stauraum als Rückzugsmöglichkeit für die in der Regel auf der gesamten Fläche arbeitende Mitarbeitenden.
- 6
24-Stunden-Schalterzone: Grosszügige und gut einsehbare Schalterzone mit grossem Screen und angrenzendem Markenspot für Informationen auch ausserhalb der Öffnungszeiten.



Das neue Filialkonzept verzichtet auf jegliche Schalter und rückt durch den Verzicht auf herkömmliche Bankzonen die persönliche Beratung in den Mittelpunkt.

Typisches Merkmal des neuen Ansatzes ist farbliche Gestaltung, wobei Rot, Blau und Gelb als Primärfarben für Klarheit und Einfachheit stehen.

flexiblen und sichtbaren Arbeitsplätze Teil der neuen Kultur sind. Das von Mint Architecture vorgeschlagene Design wurde vom Vorentwurf an von allen Entscheidern auf Anhieb als richtiger Ansatz verstanden, um die neuen Markenwerte der Bank Cler – frisch, intelligent, schweizerisch – im dreidimensionalen Raum abzubilden und erlebbar zu machen. Typische Merkmale des Ansatzes sind farbliche Gestaltung, wobei Rot, Blau und Gelb als Primärfarben für Klarheit und Einfachheit stehen, sowie die Leichtigkeit mit filigranen, freistehenden Gestaltungselementen und Möbelcharakter statt System- oder Einbaumobiliar.

Im Entwurf kommt der Third-Place-Gedanke zum Tragen. Die Bank sieht nicht mehr aus, wie man es von einer klassischen Bank gewohnt ist. Die Atmosphäre ist wohnlich nach dem Motto «a home away from home». Barrieren und Hemmschwellen sollen abgebaut werden. Es gibt nicht mehr das klassische Gegenüber am Schalter, sondern viele verschiedene Situationen, die die Kommunikation und damit die Beratung angenehmer, leichter und kundenfreundlicher gestalten. Kunde und Bank begegnen sich, wie es der Wunsch des Bauherrn war, auf Augenhöhe.

Anpassung von 31 Geschäftsstellen

Die Geschäftsstelle an der Uraniastrasse ist die Pilotfiliale der neuen Bank Cler. Im Zug der Neuausrichtung wurden die weiteren 31 Filialen der Bank von Mint Architecture innerhalb von zwei Tagen auf den neuen Marktauftritt umgestaltet. Bis 2020 sollen alle Geschäftsstellen umfassend modernisiert werden. ●