

hotel | building | design

I-2023 | € 8.50

2023 **Architektur**
international

THE GRAND GREEN, OBERHOF

PAB – PROJECTS ARCHITECTURE BUILDINGS, ERFURT

ADELINDIS THERME, BAD BUCHAU

GEPLAN DESIGN, STUTTGART/HAMBURG



INTERIEUR MIT ORTSBEZUG

Adelindis Therme, Bad Buchau

GEPLAN DESIGN, Stuttgart/Hamburg



OBJEKT
Adelindis Therme,
Bad Buchau
(www.adelindistherme.de)

INNENARCHITEKT
GEPLAN DESIGN,
Stuttgart/Hamburg
(www.geplan.de)

PROJEKTLEITUNG
Patrick Wiest

FOTOS
Adelindis Therme

Auch wenn Fernreisen nach den Pandemie-bedingten Einschränkungen wieder im Trend liegen, suchen viele Deutsche auch weiter nach Erlebnisorten im eigenen Land – entweder für einen längeren Aufenthalt oder auch nur für einen ereignisreichen Tagesausflug. Daher erweitern Hallenbäder und Thermen ihr Angebot und setzen auf eine Innengestaltung, die Gäste den Alltag für ein paar Stunden vergessen lässt. So bietet die Adelindis Therme im schwäbischen Bad Buchau, die dem Gesundheitszentrum Federsee angehört, ganze 17.000 Quadratmeter pures Wellnessvergnügen. Eine große Saunalandschaft und dampfende Außenbecken ermöglichen ein besonderes Erlebnisflair, bei dem die Gesundheit im Fokus steht. Um den Gästen ein noch vielfältigeres Angebot präsentieren zu können, wurde die

Adelindis Therme umfangreich ausgebaut. Der Erweiterungsneubau wurde im September 2022 in Betrieb genommen. Damit verändert sich nicht nur der Zugang zur Thermen- und Saunalandschaft. Vielmehr werden den Gästen verschiedene neue Attraktionen zur Verfügung gestellt. Auf rund 2.300 Quadratmetern konnten die Interior Designer von GEPLAN DESIGN ihr kreatives Können im Eingangsbereich, in den Umkleiden, der Gastronomie mit Außenbereich, mehreren Ruheräumen sowie dem Dachgarten mit Kommunikationssauna „Schwi(ä)tzkasten“ und Panoramapool ausspielen. Zudem wurde auch der Entwurf für die Sanierung des bestehenden Außenbereichs mit Becken von dem renommierten Innenarchitekturbüro entwickelt. Ziel war es, die Angebote noch stärker auf die Kundenbedürfnisse auszurichten und zusätzliche



moderne Wohlfühlorte zu schaffen, die direkt in die angrenzende Naturlandschaft übergehen. Die Kernwerte bei dem Gestaltungskonzept waren daher Regionalität, Gesundheit, Natur und Helligkeit in allen Räumen.

NEUER ZUGANG

Die Adelindis Therme gehört zum Gesundheitszentrum Federsee und genau dieser hat einen maßgeblichen Einfluss auf das Interieur genommen, ebenso wie die naturnahe Region. In der großzügigen Eingangshalle wird mit in die Betonwand eingearbeiteten Steinzeitfunden aus Bad Buchau bereits der Ortsbezug deutlich. Auch die dreidimensionale, wellenförmige und aus Holzlamellen bestehende Wand im Eingangsbereich ist eine Anmutung des Federsees, spiegelt diese doch die Topographie des Sees wider. Nach der Baumaßnahme erreichen alle Tagesbesucher die Thermen- und Saunalandschaft über den Neubau am Thermenweg. Vom dortigen Parkplatz, an dem 200 kostenfreie Parkmöglichkeiten zur Verfügung stehen, sind es nur wenige Meter zum neuen Kassen- und Umkleidebereich. Die Empfangshalle mit meterhohen Birkenelementen grenzt direkt an den Saunagarten, durch den sich der Mühlbach schlängelt. Im Dusch- und Umkleidebereich sind

Spinde eingesetzt, die mit einem Armbändchen mit Chip gesteuert werden. Darauf können auch Leistungen aus dem Bistro aufgebucht werden. Bezahlt werden kann bargeldlos an einem Automatenystem. Ist Unterstützung gewünscht oder sollen Wellnessanwendungen gebucht werden, steht selbstverständlich das Team der Thermenkasse bereit.

RUHERÄUME FÜR PURE ENTSPANNUNG

Im neu geschaffenen Bereich im Obergeschoss befinden sich die Kommunikationssauna „Schwi(ä)tzkasten“ sowie ein Sonnendeck mit Panoramapool. Daneben finden Gäste hier insgesamt vier neue Ruheräume. Der Ruheraum Heimat bietet Wasserbetten in einem mit Holz verkleideten Raum und Blick auf den Saunagarten. Auch der Ruheraum „Lichtblick“ hat eine besondere Gestaltung: Die von GEPLAN DESIGN entwickelte gelaserte und von einem Lochmuster durchzogene Wand lässt durch den Lichteinfall ein magisches Licht-Schatten-Spiel im Inneren des Raums entstehen. Zudem ist ein Brunnen in das außergewöhnliche Lichtkonzept eingebunden. Gäste, die gerne mal Abtauchen sind im gleichnamigen Ruheraum genau richtig, dort haben sie durch die Raumgestaltung die Möglichkeit, sich so zu fühlen,

U.A. BETEILIGTE FIRMAN

BADMIT GmbH
D-88326 Aulendorf

D&K
Spezial Tiefbau GmbH & Co. KG
D-87730 Bad Grönenbach

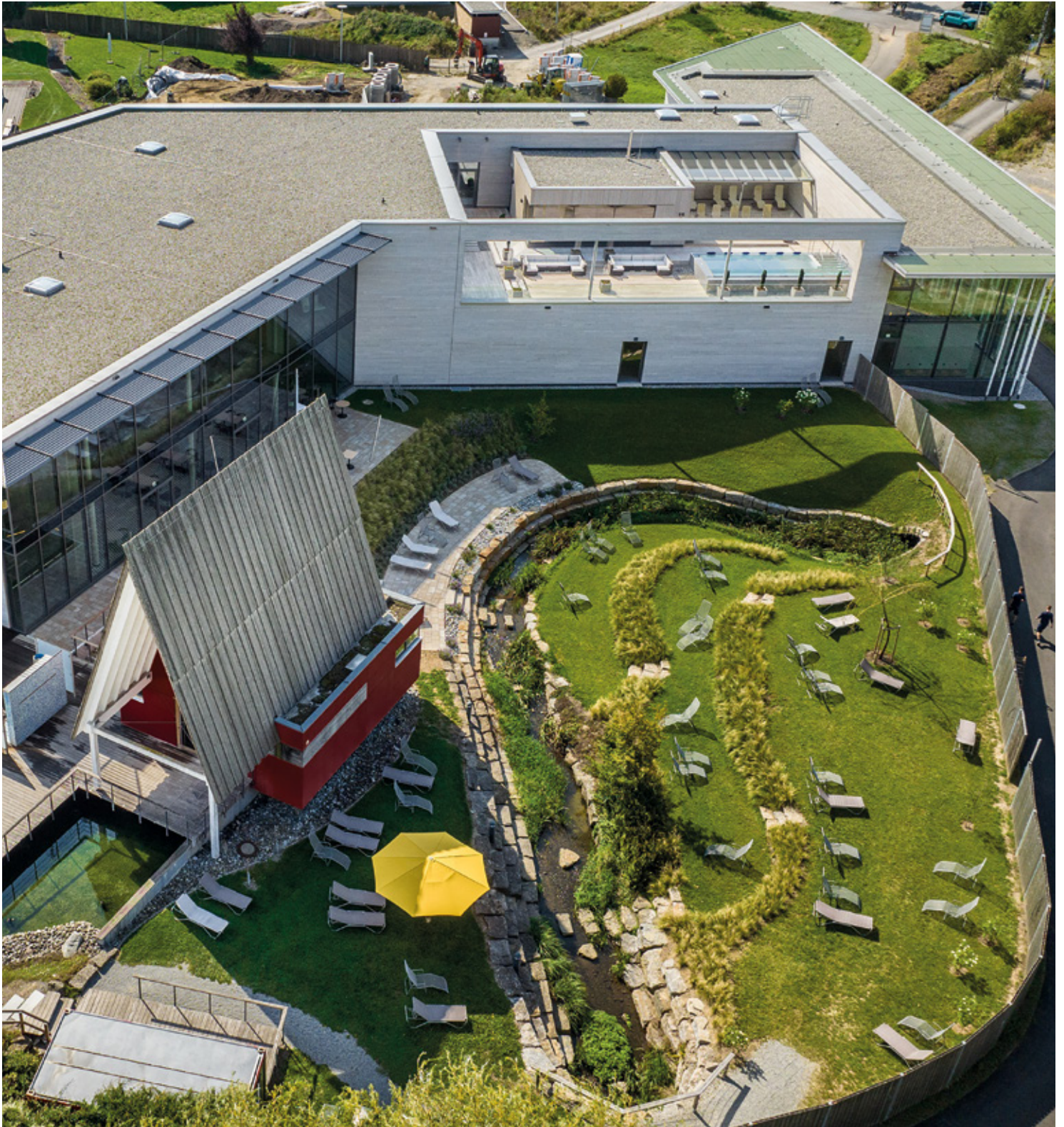
Egesser Fensterwelt GmbH
D-88410 Bad Wurzach

GN Bauphysik
Finkenberger + Kollegen
Ingenieurgesellschaft mbH
D-70372 Stuttgart

KLAFS GmbH
D-74523 Schwäbisch Hall

Elektro Rehm GmbH
D-88422 Oggelshausen

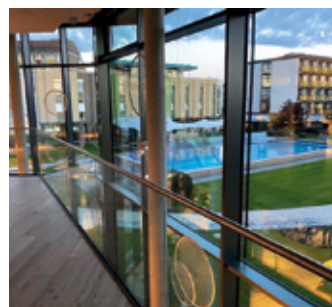
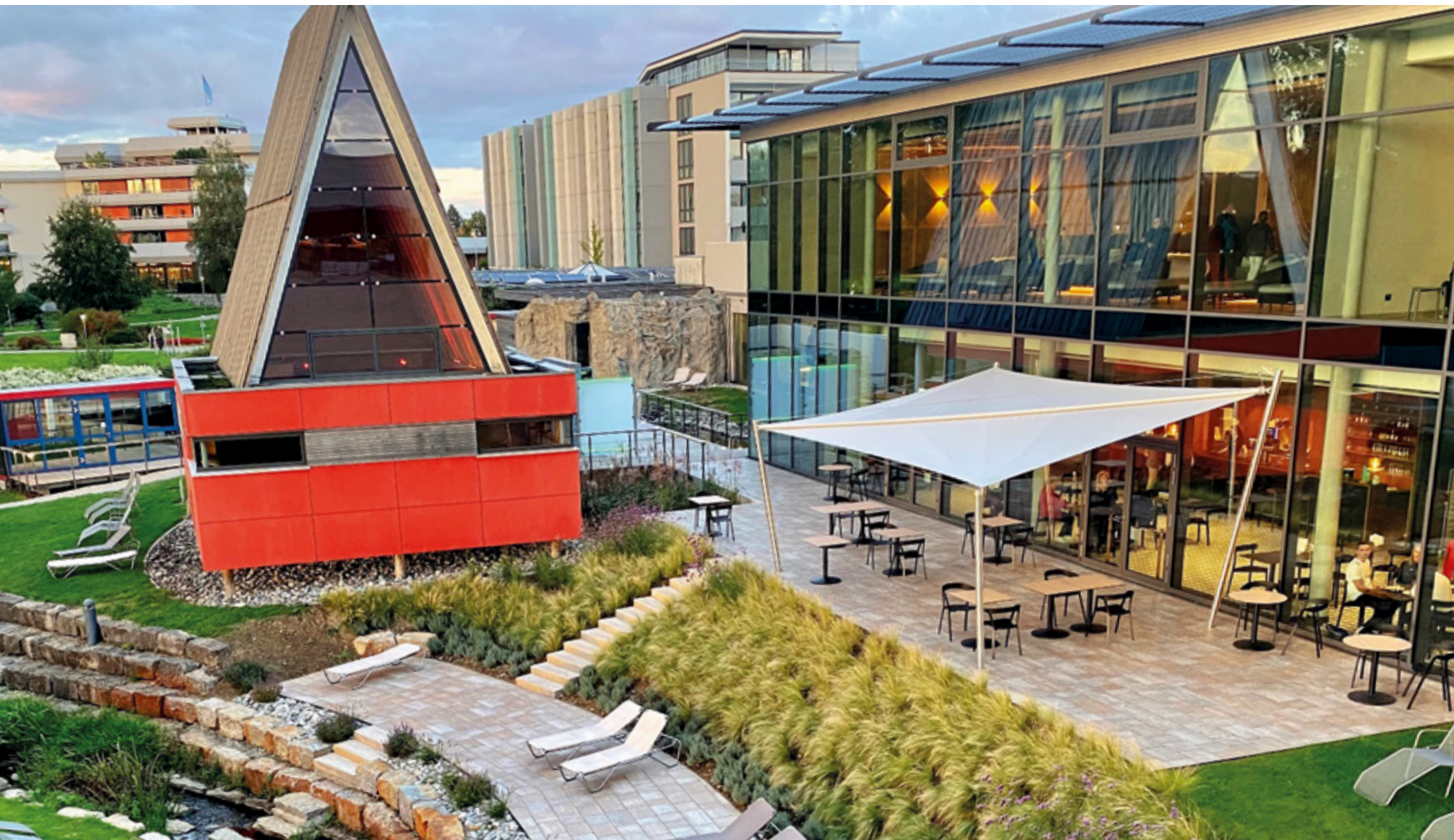
Stocker Kälte- und
Klimatechnik GmbH & Co.KG
D-88250 Weingarten



als wären sie unter dem Wasser. Dieser Effekt wird durch die dunkelblaue Farbgebung und die runden Scheibenleuchten erreicht, die an eine spiegelnde Wasseroberfläche erinnern. Ein einmaliges Farbkonzept ist im Raum „Auftanken“ das Motto. Verschiedenste Gestaltungselemente, darunter einer Vielzahl an Pflanzen, bilden die Farbe Grün ab und lassen einen die Natur fast atmen.

VIELFÄLTIGE SAUNALANDSCHAFT

Die mehr als 5.000 Quadratmeter große Saunalandschaft der Adelindis Therme ist nicht nur mit 5 Wellness Stars ausgezeichnet, sondern verbindet Gesundheit und Wohlbefinden mit oberschwäbischem Flair in der Umgebung des Federsees. Um das Immunsystem zu stärken und den Erholungsfaktor bei den Besuchern um ein Maximum zu erhöhen, stehen sieben Saunen mit



Engeser Fensterwelt GmbH aus Bad Wurzach
Fenster, Haustüren und Sonnenschutz vom Fachmann

- Energieeffiziente Fenster und Türen
- Haustüren, Brandschutztüren, Barrierefreiheit
- Fenstersicherheit
- Effektive Sonnenschutzprodukte
wie Rollläden und Raffstoren
- Fassaden

Profitieren Sie von unserer langjährigen Erfahrung, unserem hochmotivierten Team und den innovativen Produkten unserer Partner. Wir versprechen Ihnen einen erstklassigen Service sowie eine individuelle und auf Ihre Bedürfnisse zugeschnittene Beratung - passend für Ihr Zuhause oder Ihr nächstes Objekt.



verschiedenen Wärmestufen zur Verfügung, die das Herz eines jeden Saunafreundes höher schlagen lassen. Ein absolutes Muss sind zum Beispiel die Erlebnis-Aufgüsse in der Keltensauna. Sonnenanbeter können es sich im großzügigen Saunagarten gemütlich machen und „nahtlos bräunen“. Für einen Frischemoment zwischen den Saunagängen sowie erholsame Stunden in den Ruheräumen ist gesorgt.

GESUNDES BADEVERGNÜGEN

Um auch den Badespaß der Besucher zu steigern, wurden die beiden, bestehenden Außenpools ebenfalls modernisiert. Seit Anfang Mai 2022 stehen die neuen Edelstahlbecken mit Strömungskanal sowie Sprudelliegen den Gästen zur Verfügung. Die Thermenlandschaft erstreckt sich über neun verschieden temperierte Thermalbecken mit Bodensprudlern, Rückenmassa-

DER PARTNER DES
FACHHANDWERKS!

BADMIT

GLASMANUFABRIK



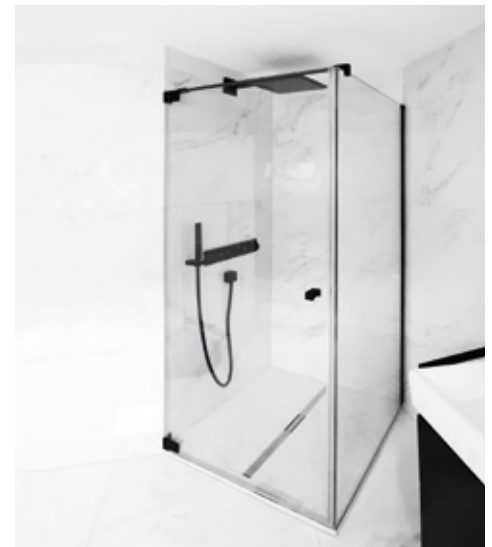
- ▶ PRODUKTE AUS GLAS INDIVIDUELL FÜR SIE GEFERTIGT
- ▶ ÜBER 20 JAHRE ERFAHRUNG UND KOMPETENZ IN GLASPRODUKTEN
- ▶ BADMIT SCHAFFT WOHNTRÄUME AUS GLAS UND KREATIVE VISIONEN ZUM WOHLFÜHLEN



Reine Manufakturarbeit & alles auf Maß. Ob Umbau, Teilsanierung oder Neubau, BADMIT Produkte sind überall flexibel einsetzbar.



Überzeugen Sie sich von den flexiblen Einsatzmöglichkeiten unserer Produkte und deren hervorragende Qualität.



Für jede Situation und Wünsche bietet BADMIT die individuelle Lösung nach Maß.



gedüsen und Sprudelliegen. So ist es jederzeit möglich, sich in wohlig-warmes Heilwasser zu legen und entspannt zurückzulehnen. Das macht einen Wellnessstag aus und verschafft eine Pause vom Alltag. Das aus einer Tiefe von 800 Metern geförderte Heilwasser der Adelindis-Quelle, ist seit 1989 staatlich anerkannt. Das heilkräftige Nass kommt mit 47 Grad aus der Erde. Die Adelindis Therme ist eine Akrato-Therme – aktrato bedeutet ungemischt, rein: Weniger als 1 Gramm gelöste Salze pro Kilogramm befinden sich in dem schwefelwasserstoffhaltigen Heilwasser.

FÜR AKTIVE

Für den aktiven Ausgleich sorgt das ca. 28 bis 32 °C warme Sportbecken. Auf fünf Bahnen haben Schwimmer genug Platz für eine kleine Sparteinheit. Die Sinne und Trittsicherheit trainieren interessierte Besucher mit dem Barfußpfad, der sich ebenfalls im Außenbereich befindet. Die Abwehrkräfte werden nachhaltig im Kneippbecken im Innenbereich der Therme gestärkt. Ein Kneippgang dient zur Abkühlung und Stabilisierung des Kreislaufs und sollte im Storchenschritt, 4-5 Mal wiederholt und im warmen Becken begonnen werden.



**HOHER
ANSPRUCH
AUF SOLIDER
BASIS**



www.duk-bau.de



GN BAUPHYSIK

Bauphysikalische Beratung | Wärme-, Feuchteschutz | Bau-, Raumakustik
 Thermische Simulation | Energiekonzepte | Tageslichtsimulation
 Bauklimatik | Bauphysikalische Messungen | Nachhaltiges Bauen
 Lärm-, Schallimmissionsschutz | Erschütterungsschutz, Schwingungsisolierung
 VMPA Schallschutzprüfstelle nach DIN 4109

GN Bauphysik Finkenberger + Kollegen Ingenieurgesellschaft mbH
www.gn-bauphysik.com
 Bahnhofstraße 27 | 70372 Stuttgart
kontakt-stuttgart@gn-bauphysik.com

FÜR ZWISCHENDURCH

Das neue Bistro liegt zentral zwischen der Thermen- und Saunalandschaft und ist von beiden Seiten direkt zugänglich. Es verfügt über zwei großflächige Sonnenterrassen, eine davon mit Blick auf den Mühlbach. Mit gesunden Snacks, schwäbischen Schmankerln und süßen Versuchungen sorgt das „Bistro in der Therme“-Team während des Thermenbesuchs für eine kleine Stärkung. Egal ob Salat, heiße Seele oder einen Kaffee am Nachmittag, für das leibliche Wohl ist bestens gesorgt. Denn ohne eine kulinarische Stärkung ist es kein rundum vollkommener Wohlfühltag.



stocker

KÄLTE- UND KLIMATECHNIK

Ihr Partner für

- Groß- und Kleinkälte
- Klimaanlage
- Wärmerückgewinnung
- Wärmepumpen

Stocker Kälte- und Klimatechnik GmbH & Co.KG

Hauptbetrieb

Heinrich-Hertz-Straße 9
88250 Weingarten
Tel. 0751 / 560 163-0

Niederlassung

Zum Degenhardt 16
88662 Überlingen
Tel. 07551 / 57 57

www.stocker-kaelte-klima.de



NACHHALTIGE BEWIRTSCHAFTUNG

Auch in Bezug auf Energieeffizienz setzt das neue Gebäude der Adelindis Therme Maßstäbe. Das gesamte Gebäude erfüllt den Niedrigenergiestandard. Die Zuluft für die Lüftungsanlagen

wird über das Erdreich angesaugt. Über diesen Weg wird die Luft vortemperiert. Im Sommer wird sie, bevor sie das Gebäude erreicht, effizient gekühlt, im Winter wird sie entsprechend vorgewärmt.



Genießen Sie viele unvergessliche Momente für Körper, Geist und Seele in der Saunawelt der Adelindis Therme in Bad Buchau. KLAFS gratuliert dem ganzen Team zur Eröffnung. Lust auf noch mehr Entspannung? www.klafs.de

KLAFS
MY SAUNA AND SPA



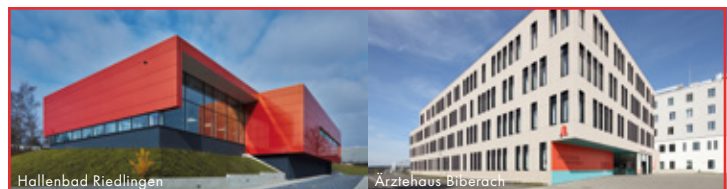
DEN AUFENTHALT VERLÄNGERN

Bei dem vielfältigen Angebot der Adelindis Therme ist ein Tag fast schon zu kurz, das gesamte Angebot vollständig zu genießen. Daher besteht die Möglichkeit, das Wellnessvergnügen mit einem Aufenthalt im angrenzenden Thermenhotel „Gesundheits-Bad Buchau“ zu verlängern. Das Hotel ist über einen Bademantelgang direkt mit der Adelindis Therme verbunden. Die modernen Doppelzimmer – mit einer Größe von 30 Quadratmetern – sind hochwertig ausgestattet und verfügen über einen Balkon. Das Bad ist mit einer ebenerdigen Dusche und Haartrockner ausgestattet. Auch eine Sitzecke, ein Flachbildfernseher sowie ein kleiner Kühlschrank, Safe und Tablet finden die Gäste im Wohlfühlzimmer vor. Das besondere Highlight der Zimmer ist der blaue „Himmel“; hier lässt es sich herrlich träumen und entspannen.

GEPLAN DESIGN

„designed, branded & loved“, so lautet der Claim von GEPLAN DESIGN, einem international agierenden Büro für Innenarchitektur mit Sitz in Stuttgart. Maßgeschneiderte und unverwechselbare Projekte vorwiegend für die Hotellerie und Gastronomie sowie Büro und Verwaltungsbauten zu entwickeln, zäh-

len zum Spezialgebiet von GEPLAN DESIGN. Gegründet im Jahr 1977, wird das Büro heute von den Zwillingbrüdern Cord und Rolf Glantz geführt und beschäftigt 25 Mitarbeitende. Zu den aktuellen Projekten zählen das Hotel Gut Immenhof in Malente, die VectorAcademy der Vector Informatik GmbH, das Maritim Hotel in Amsterdam (mit Reinhardt & Sander GmbH) sowie zwei Hyatt Centric Hotels in Venedig und Mailand. Im September 2021 eröffnete GEPLAN DESIGN eine Repräsentanz in der Hamburger HafenCity. ■



Wir gratulieren zum gelungenen Neubau und wünschen viel Freude im neuen Domizil.



Elektro Rehm GmbH • Buchauer Straße 22 • 88422 Oggelshausen
Telefon 07582/932270 • www.elektrorehm.de